

# SENSORE INDUTTIVO - M12

**Versione standard  
Uscita connettore  
Parzialmente schermato**

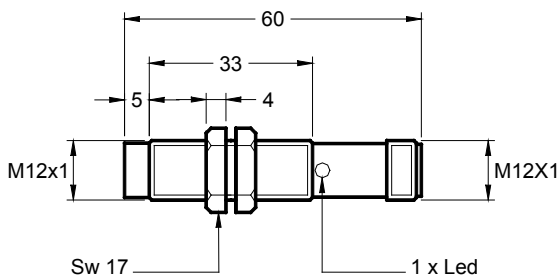
**TIPI - ART. N.**

SM-10-A22-S-Y5 - SM105034  
SM-10-A22-O-Y5 - SM105055  
SM-20-A22-S-Y5  
SM-20-A22-O-Y5

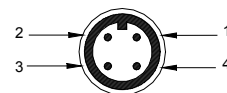
**DESCRIZIONE DEL CODICE**

10 = PNP  
20 = NPN  
A22 = M12x1 - parzialmente schermato  
S = normalmente aperto  
O = normalmente chiuso  
Y5 = connettore metallico M12x1

**DIMENSIONI E DATI TECNICI**

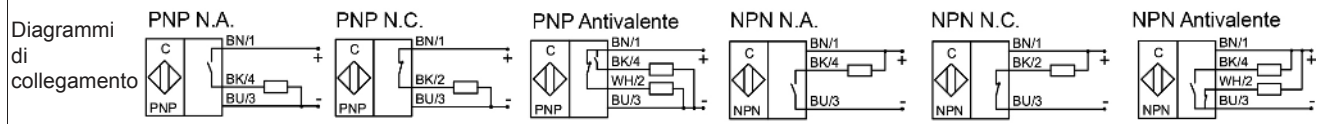


Vista connettore Y1-Y3-Y5 per sensori M12-M18-M30



- 1 = Marrone = Positivo + Vcc.
- 2 = Libero oppure Uscita N.C. per versioni "A"
- 3 = Blu = Negativo GND
- 4 = Nero = Uscita PNP-NPN N.A. oppure uscita N.C. per versioni "O"

Distanza di rilevamento Sn	4 mm
Montaggio a filo	no
Versione elettrica	4 pin DC
Tensione di lavoro Ub	10...35 Vdc
Corrente d'uscita Ie	max. 250mA
Caduta di tensione Ud	max. ≤ 3.5 V
Ondulazione residua permessa	max. 5%
Consumo a vuoto Io	tip. 15mA
Frequenza operativa	max. 2 KHz
Isteresi di comando	< 10 %
Ripetibilità	< 1 %
Temperatura permessa	-20...+70°C
Deriva in temperatura	< 10 %
Led display	giallo
Protezione circuito	incorporato
Grado di protezione	(IEC 529) IP 67
Materiale custodia	ottone nichelato
Materiale faccia attiva	PVDF
Connessione	conn. metallico M12x1
Massima coppia di serraggio Nm	16



Ed. E/12 - Tutti i dati sono soggetti a variazione senza preavviso