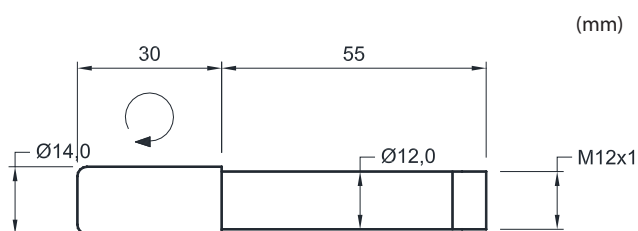


PUNTATORE LASER SERIE LSVR12 A LUCE ROSSA- $\varnothing 12$ - 0.39mW



Puntatore laser costituito da un diodo laser a luce rossa di elevata qualità, disponibile nella lunghezza d'onda di 635 nm e con una potenza di 0.39mW. La regolazione del fuoco permette di ottenere un punto ben focalizzato fino ad un'altezza massima di 1 m dal piano di lavoro. Inoltre rientrando nella classe di sicurezza 1, anche la visione diretta del fascio non crea alcun danno all'occhio umano.



Filetto M12x1

Collegamento connettore M12x1



- 1 = Marrone = Positivo + Vcc.
- 2 = Libero
- 3 = Blu = Negativo GND
- 4 = Libero

Manuale operativo al seguente link



Accessori pag. 39

Ed. 04/24 - Tutti i dati sono soggetti a variazione senza preavviso

Modello	LSVR12-635-0.4-T20-P-Y
Art. n.	SM322006
Tipo di lente	Punto
Diametro punto a 1m	~ 1.5 mm
Alimentazione	5...24 Vdc
Potenza	0.39 mW
Lunghezza d'onda	635 nm
Durata	≥ 20.000 h
Temperatura permessa	-10°...+50°C
Regolazione fuoco	sì
Tolleranza lenti per linee	± 15%
Assorbimento	~ 10 mA tipico
Controllo automatico della potenza in uscita	sì
Protezione all'inv. di polarità e sovratensione	sì
Materiale custodia	plastica
Connessione	conn. M12x1 - 4p -
Grado di protezione	IP67 ghiera / IP54 corpo
Classe di sicurezza	1
Per la classificazione dei sistemi laser: se il puntatore non subisce alcuna manomissione meccanica, ottica, elettrica e viene alimentato con tensione CONTINUA, il sistema può essere posto nella classe di sicurezza indicata, secondo le nuove normative in vigore dal 12/15. LEGGERE ATTENTAMENTE LE ISTRUZIONI PRIMA DEL MONTAGGIO	
Laser conforme alla norma EN 60825-1: 2015-12	